

## Extracannabis Med™ 10ml

Riporto in toto la descrizione presente sulla pagina <http://www.ricercamedica.com/show95b0111.html?numArgomento=66> del **Centro Ricerca Medico Heliopolis** di Pisa , inoltre all'interno del link ai piedi della pagina potrete trovare un ulteriore file PDF da scaricare , per approfondire tale argomento.

“La nostra ricerca sulla cannabis medica ibrid. sativa, iniziata nel 2010, ha avuto l'obiettivo di individuare e successivamente testare nuove metodiche di estrazione dei principi farmacologicamente attivi presenti nelle infiorescenze di cannabis medicinale. Il prodotto derivato doveva possedere la caratteristica di essere biologicamente e farmacologicamente attivo a bassi dosaggi, così da non interferire con le normali attività quotidiane della vita di relazione del paziente, ed essere di facile assunzione, escludendo la via inalatoria per i possibili effetti collaterali. Il target è stato raggiunto con un fitoestratto, commercialmente denominato Extracannabis Med™, la cui somministrazione avviene per via sublinguale. I fitocomplessi contenuti nel prodotto a basse concentrazioni hanno la caratteristica di mantenere le medesime proporzioni degli oltre 600 principi attivi presenti nelle infiorescenze femminili della cannabis medicinale indica/sativa. La loro estrazione avviene a freddo con un sistema innovativo brevettato (**European Patent**) che prevede l'impiego di onde sonore alla frequenza di risonanza propria delle cellule vegetali in lavorazione, di enzimi e bioattivatori.

Il prodotto Extracanna-bis è in grado di mantenere inalterate le sostanze estratte con le stesse caratteristiche organolettiche della pianta fresca così come è in natura, depurate dalla componente amara ritenuta più tossica, dalla clorofilla e dalla cellulosa mediante metodi enzimatici. Questa tecnica di estrazione potenzia gli effetti sinergici attivando le molecole di THC a bassa concentrazione, nei limiti di legge anche per uso ludico (inferiore allo 0,1% in quanto questa molecola è trasformata in EXTHC che mantiene analoghi effetti terapeutici ma è priva di quelli psicotropi del THC), del CBD (in EXCBD) e dei terpeni, inoltre ne ottimizza l'assorbimento anche in assenza di componenti lipidiche. Extracannabis Med™ viene somministrato in gocce o spray a basse dosi per **via sublinguale**, ha un periodo di latenza di pochi minuti mentre l'azione farmacologica decontratturante miorilassante, antinfiammatoria, antiemetica e analgesica continua nelle 24 ore successive. I prodotti sublinguali rappresentano

un metodo facile per far ricevere ai pazienti farmaci estratti da cannabis. Introducendo il medicinale sotto la lingua con un dropper medico, i cannabinoidi possono entrare rapidamente nel flusso sanguigno senza interferire con la funzionalità epatica. Il grande numero di vasi sanguigni presenti nella bocca può assorbire questi farmaci anche prima della deglutizione. Questo metodo è conveniente e ne facilita il passaggio rapido ed efficace direttamente nella circolazione sistemica del paziente.

**La posologia** stabilita dal medico può variare da 3 a 15 gocce, da una a quattro volte al giorno a seconda della patologia e delle condizioni del paziente. In oltre due anni di sperimentazione non sono stati riscontrati fenomeni avversi, effetti psicoattivi, riduzione della vigilanza, induzione alla dipendenza (addiction) o sviluppo di tolleranza. La sicurezza d'impiego di questo fitofarmaco (non di sintesi) è stata confermata anche dall'esito negativo del drug-test per il rilevamento di cannabinoidi, eseguito su soggetti a cui era stato somministrato il prodotto alla dose standard di 3 gocce al giorno per cinque mesi consecutivi. Pertanto, ove consentito dalla normativa sanitaria nazionale, l'estratto potrà essere prescritto a conducenti di autoveicoli e come anticonvulsivante per l'epilessia farmaco-resistente anche in età adolescenziale.

Extracannabis Med™ viene impiegato in tutte le **condizioni patologiche** che rispondono positivamente alla somministrazione terapeutica dei cannabinoidi (THC-CBD) tra cui:

- 1) Persone affette da sclerosi multipla (MS) per il trattamento della spasticità muscolare e delle disfunzioni vescicali.
- 2) Nausea e vomito da chemioterapia.
- 3) Artrite reumatoide (attività antinfiammatoria e antalgica).
- 4) Miastenia gravis e fibromialgia (riduzione del dolore e miglioramento della qualità del sonno con conseguente facilitazione dei processi riparativi delle fibre muscolari che avvengono proprio in questa fase).
- 5) Dolore oncologico, neuropatico, postoperatorio.
- 6) Anoressia (stimolazione dell'appetito, riduzione di nausea e vomito).
- 7) Epilessia (attività anticonvulsivante).
- 8) Terapia citotossica antitumorale, riduzione dell'angiogenesi, apoptosi delle cellule tumorali favorita con l'implementazione ad alto dosaggio di vitamina C, D, B2 e B12.
- 9) Malattie gastrointestinali (sindrome del colon

irritabile sia con stipsi che con diarrea, colite ulcerosa, malattia di Crohn, ileo paralitico, reflusso gastroesofageo, prevenzione del **tumore del colon-retto** e dei polipi intestinali).

10) Lesioni del midollo spinale cervicale con spasmi muscolari, clono e incontinenza urinaria. Questa situazione è abbastanza simile anche nella sclerosi multipla. I recettori del sistema endocannabinoide CB1 e CB2, specifici per i cannabinoidi, si trovano ad elevata densità nel SNC e nei gangli della base dove influenzano l'attività motoria, mentre nel cervelletto hanno un ruolo nella coordinazione dei movimenti.

11) Nel glaucoma si può ottenere la riduzione della pressione endoculare per quattro ore dalla somministrazione.

12) L'erogazione a basso dosaggio è utile come ansiolitico, contro lo stress cronico e quello post-traumatico, come antidepressivo.

13) Sono stati ottenuti risultati incoraggianti contro il tabagismo (12 gocce 4 volte al dì per un mese e oltre) e per la disassuefazione da uso di cannabis (6 gocce 4/5 volte al dì per almeno un mese).

14) Sono stati raggiunti risultati utili per la prevenzione delle crisi asmatiche (2 gocce x 3) e per il trattamento dell'attacco in fase acuta (8 gocce).

15) Il principio attivo è entrato nella composizione di gel derma rigenerativi anti-age (piaghe da decubito, ustioni, dermatomiosite, ecc.) e contro i dolori osteoarticolari.

**L'obiettivo della ricerca** è di avere il coraggio di andare oltre ogni limite precostituito, sempre guidati dalla razionalità nel seguire l'intuizione per superare gli ostacoli che ci separano dalla meta stabilita. Con Extracannabis Med<sup>TM</sup> crediamo di averlo raggiunto in quanto è un prodotto innovativo ad un costo contenuto che lo rende socialmente accessibile. La terapia non convenzionale risponde al bisogno sempre più pressante dei pazienti di migliorare la qualità della vita e la loro autonomia, al di là del fatto che soffrano di patologie rare o comuni o necessitino di cure palliative. **I valori promossi dal nostro centro di Ricerca Medica Heliopolis** sono il diritto alla salute e al benessere nel rispetto dell'autonomia personale. La divulgazione sociale del sapere scientifico e la diffusione delle informazioni sulle più recenti terapie ci pone come trade union tra il mondo della ricerca, l'industria farmaceutica ed il malato."

è giusto ricordare che : **visto il vuoto normativo presente in Italia , il prodotto si intende PER USO TECNICO. Non è un prodotto per uso alimentare nè da**

combustione. Non è un farmaco nè può essere usato in sostituzione di farmaci. Al prodotto non si applica il DPR 309/90 non trattandosi di sostanza stupefacente o psicotropa. VIETATA LA VENDITA AI MINORI DI 18 ANNI.

---

## **Olio Essenziale di Canapa Sativa Puro al 100%, varietà Kompolti – 10ml – Distillato in Corrente di Vapore**





La **Canapa** è una delle **piante più utili e complete** che Madre Natura potesse concepire. **Ricca** in ogni sua parte **di diverse essenze**, le concentra nel **fiore**, che se correttamente lavorato può arrivare a contenere **oltre 100 diversi terpeni**.

L'olio essenziale estratto in corrente di vapore diventa un prezioso concentrato di gran parte dei terpeni presenti (1 ml equivale circa a 1kg di infiorescenze appena raccolte), che potremo utilizzare facilmente in diverse situazioni. Le sue **molteplici applicazioni** trovano impiego in diversi campi **sia nell'industria che in ambito domestico**:

- utile nell'**aromatizzazione di bevande** analcoliche e non, come birre, bibite o liquori. L'elevata concentrazione e la purezza assoluta consentono risultati sorprendenti con il solo utilizzo di poche gocce.
- nella **pasticceria o ristorazione**, che grazie al facile utilizzo consente la realizzazione di preparati completamente nuovi, come cioccolato o gelati, formaggi e

tanto altro ancora

- **Innovativo in campo chimico, erboristico e cosmetico**, permette di realizzare pregiati prodotti con componenti naturali altamente efficienti, con profumazioni realmente durature e ad impatto ambientale praticamente nullo.
- indispensabile **in ambienti rilassanti e carichi di energie** che sfruttano le potenzialità dell'Aromaterapia per migliorare lo stato di benessere psico-fisico dell'Individuo.
- sempre utile da tenere **in casa**: potrai aggiungerlo alle tue tisane preferite, o diffonderlo nell'ambiente, sfruttando così al massimo le potenzialità della Natura.

Grazie all'azione dei **terpeni** gli Oli Essenziali oltre ad essere ricchi di fragranza vantano **molteplici doti come anti-batterici e anti-microbici, anti-cancerogene e antiossidanti o ancora rilassanti e anti-depressive.** I **terpeni** sono i **diretti responsabili delle diverse e caratteristiche note olfattive di ogni pianta**, donandole tonalità e proprietà ben distinte. Caratteristiche quasi comuni sono l'**elevato potere anti-settico, anti-batterico e anti-infiammatorio** che essi mantengono inalterato nel tempo, e che grazie alla distillazione ritroviamo **concentrati in una piccola ampolla.**

A seconda di molteplici variabili l'Olio Essenziale di Canapa può arrivare a contenere anche più di 100 terpeni.

Le analisi effettuate sull'olio essenziale della varietà Kompolti hanno riportato quanto segue:



UNIVERSITÀ DEGLI STUDI DI MILANO  
DIPARTIMENTO DI SCIENZE FARMACOLOGICHE

4. Ole essenziale Kompolti terpeni

RT	Peak Name	%
6,274	Sarcolina trimo	0,50
6,671	$\alpha$ -Pinene	21,26
7,293	Camphene	0,56
8,08	No-Match	0,03
8,21	$\beta$ -Pinene	8,30
8,698	$\beta$ -Myrcene	17,20
9,448	$\beta$ -Caryophyllene	0,36
9,966	$\alpha$ -Terpinene	0,11
10,353	Limonene	3,15
11,107	trans- $\beta$ -Caryophyllene	0,05
11,811	$\gamma$ -Terpinene	0,20
12,082	$\alpha$ -Dulcenero	0,02
12,108	No-Match	0,01
12,636	No-Match	0,01
12,794	Terpinolene	0,02
15,268	$\alpha$ -Ylangene	0,08
16,482	bornenylacetate	0,30
17,243	$\beta$ -Caryophyllene	21,25
17,486	$\alpha$ -Bisabolone	0,16
18,096	trans- $\alpha$ -Bergamotene	0,12
18,187	Humulene	0,05
18,916	Acenantholene	0,13
19,084	No-Match	0,01
19,683	No-Match	0,06
19,885	No-Match	0,04
19,923	$\beta$ -Caryophyllene	0,25
20,157	$\alpha$ -Bisabolene	0,30
20,207	Valerenone	0,30
20,548	$\alpha$ -Selinene	0,46
20,817	$\beta$ -Cadinene	0,25
21,14	No-Match	0,01
21,398	Alloaromadendrene	0,41
21,448	No-Match	0,06
21,842	$\beta$ -Cadinene	0,45
22,141	Estroaglicone	0,55
22,428	beta-selin-7(11)-ene	0,38
22,913	No-Match	0,10
23,221	No-Match	0,10
23,829	Caryophyllene oxide	2,19
24,971	Humulene-1,2-epoxide	0,48
25,162	$\alpha$ -Acenanthol	0,13
25,679	$\alpha$ -Bisabolene epoxide	0,25

Analizziamo ora i terpeni più presenti e le loro



proprietà :A – Pinene  
23,28%

B – Pinene **9,20%** Il **Pinene** è il terpene principale dei pini che conferisce il loro profumo caratteristico. E 'un importante costituente di trementina e si trova anche in quantità elevate nel rosmarino e cannabis.

#### **Usi terapeutici**

**Analgesici** – allevia il dolore.

**Antibatterico** – rallenta la crescita batterica.

**Antinfiammatorio** – Riduce l'infiammazione sistemica.

**Antiproliferativa** – inibisce la crescita delle cellule tumorali.

**Antiossidante** – Previene i danni dell'ossidazione ad



altre molecole del corpo.

### B-Caryophyllene **23.25%**

Caryophyllene Oxide **2.19%** Il **Cariofillene** è il terpene principale che contribuisce l'aroma di speziato nel pepe nero ed è anche un importante terpene nei chiodi di garofano, luppolo, rosmarino, basilico, e la cannabis.

L' **Ossido cariofillene**, in cui l'olefine di cariofillene è diventato un eossido, è il componente responsabile per l'identificazione della cannabis dai cani droga ed è anche un aroma alimentare approvato.

#### **Usi terapeutici**

**Analgesici** – allevia il dolore.

**Antibatterico** – rallenta la crescita batterica.

**Antidepressivo** – allevia i sintomi della depressione.

**Antinfiammatorio** – Riduce l'infiammazione sistemica.

**Antiproliferativa** – inibisce la crescita delle cellule tumorali.

**Antiossidante** – Previene i danni dell'ossidazione ad altre molecole del corpo.

**Anxiolitic** – aiuta ad alleviare l'ansia.

**Neuroprotettivo** – Rallenta danni al sistema nervoso e del cervello.



B – Myrcene **17,29%** Il

**Myrcene** è un monoterpene, il più piccolo dei terpeni, si trova in concentrazioni molto elevate nel basilico, luppolo, mango e

cannabis. Il Myrcene è descritto con un aroma che va dal



terroso al fruttato di chiodi di garofano, ma può essere molto pungente in concentrazioni più elevate, come nelle birre pesantemente luppolate . Non sorprende infatti che il luppolo e la cannabis sono cugini, entrambi membri della famiglia Cannabaceae

### **Usi terapeutici**

**Analgesici** – allevia il dolore.

**Antibatterico** – rallenta la crescita batterica.

**Anti-Diabetici** – aiuta a mitigare gli effetti del diabete.

**Antinfiammatorio** – Riduce l'infiammazione sistemica.

**Anti-insonnia** – Aids con il sonno.

**Antiproliferativa / Anti-mutageni** – Inibisce la mutazione delle cellule, comprese le cellule tumorali.

**Antipsicotico** – effetto calmante, allevia i sintomi da psicosi.

**antispasmodico** – Sopprime gli spasmi muscolari.



Humulene 6,83%L' Umulene

è uno dei terpeni predominanti nel Humulus Lupulus , specie di piante da fiore della famiglia Cannabaceae , da cui prende il nome; è anche presente nella cannabis, salvia e ginseng.

### **Usi terapeutici**

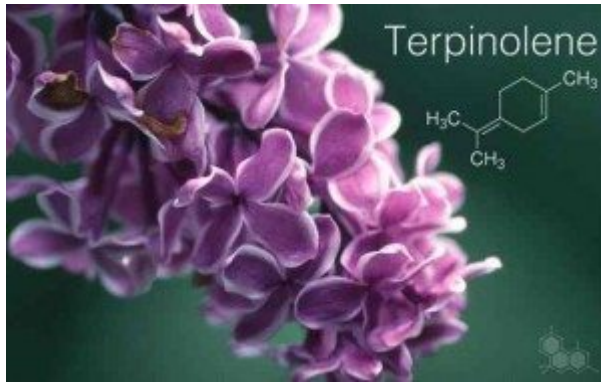
**Analgesici** – allevia il dolore.

**Antibatterico** – rallenta la crescita batterica.

**Antinfiammatorio** – Riduce l'infiammazione sistemica.

**Antiproliferativa** – inibisce la crescita delle cellule tumorali.

**Anoressico** – soppressore dell'appetito, favorisce la



perdita di peso. Terpinolene **6,02%**  
Il **Terpinolene** ha un odore di affumicato o legnoso e si trova nella mela, il cumino, il lilla e nel tea tree. Al di fuori del corpo umano, ha dimostrato di essere un metodo naturale

efficace per respingere sia le zanzare ed avere sollievo dalle punture .

### Usi terapeutici

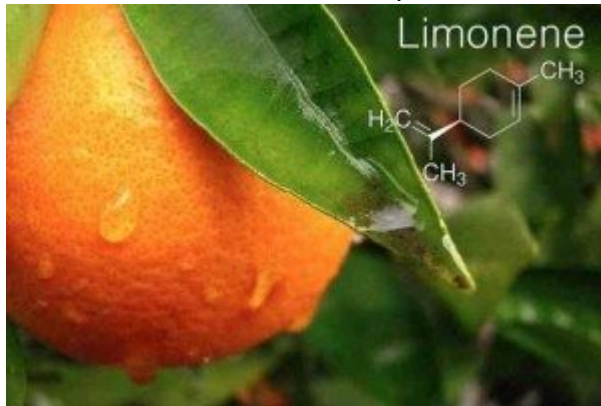
**Antibatterico** – rallenta la crescita batterica.

**Anti-fungine** – inibisce la crescita di funghi.

**Anti-insonnia** – disturbi con il sonno.

**Antiproliferativa** – inibisce la crescita delle cellule tumorali.

**Antiossidante** – Previene i danni dell'ossidazione ad altre molecole del corpo. Limonene **5,15%**



Il **Limonene** è un monoterpene che ha un odore e sapore di agrumi pronunciato , un po' dolce, piccante e amaro. Non sorprende se viene comunemente trovato in alte concentrazioni nelle scorze di agrumi.

### Usi terapeutici

**Antidepressivo** – allevia i sintomi della depressione.

**Antifungini** – inibisce la crescita di funghi.

**Anti-infiammatorio** – Riduce l'infiammazione.

**Antiproliferativa** – inibisce la crescita delle cellule tumorali.

**Ansiolitico** – allevia l'ansia.

**Reflusso gastroesofageo** – Riduce il reflusso acido.

**immunostimolante** – Stimola il sistema immunitario. Se vuoi approfondire le ricerche effettuate, quelle in via di studio ed i benefici inerenti ai terpeni più presenti nell'olio essenziale di Canapa, ecco i link di riferimento :

- [Myrcene](#)
- [Pinene](#)
- [Humulene](#)
- [Limonene](#)
- [Terpinolene](#)
- [Cariofilene](#)

L'impiego degli Oli Essenziali è molto semplice, ne basta una goccia per poterne apprezzare ogni particolarità!

Scegli se aggiungerli a preparati o ricette, bevande fresche o calde a seconda dei tuoi gusti ma ricordati di non esagerare! Come detto in precedenza gli Oli Essenziali possono essere molto concentrati se puri, e non sarà quindi necessario eccedere.

Quando li utilizzi ricorda che sono sostanze altamente volatili e ogni incremento di temperatura li disperderà più rapidamente, abbi cura di coprire almeno parzialmente i recipienti che stai usando per assaporarli. Se ad esempio vuoi aggiungerlo alla tua tisana preferita, fallo dopo averla filtrata, o comunque quando la temperatura dell'acqua si sarà leggermente abbassata. Versa una goccia direttamente nel bicchiere e attendi normalmente mescolando la temperatura ideale per poterla servire.

Se invece preferisci diffonderlo nell'ambiente o utilizzarlo come suffumigi contro le congestioni respiratorie, assicurati di non riscaldare troppo l'acqua, questo farebbe evaporare istantaneamente tutte le componenti più leggere disperdendole senza poterle assimilare correttamente.

**Consigli d'uso come aroma alimentare :**

- **olio extra vergine d'oliva**, utilizzare 3-5 gocce di **O.E.** ogni 125 ml
- **aceto balsamico**, utilizzare 5-10 gocce di **O.E.** ogni 125 ml
- **miele**, utilizzare 3-5 gocce di **O.E.** ogni 250 gr
- **gelato**, utilizzare 1 goccia di **O.E.** per coppetta
- **liquori** come **grappa, sambuca, rhum bianco**, utilizzare 3-6 gocce di **O.E.**
- **cioccolatini**, 3 gocce di **O.E.** ogni 100 gr di cioccolato

fondente 60%-70% ( [ricetta dei cioccolatini profumati di Giorgia](#))

- **tisana** ,specialmente **di canapa**, aggiungi 1 goccia di **O.E.** per tazza

**Consigli d'uso come profumatore d'ambiente :**

- mettere nel serbatoio dalle 5 alle 8 gocce di **O.E.**

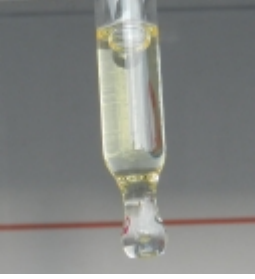
***è bene ricordare che l'intensità d' aroma e sapore dato dall'olio essenziale è soggettivo, queste sono semplici indicazioni per non eccedere che ho provato io stesso e ho trovato un giusto equilibrio***

L'olio essenziale di Canapa è un derivato veramente prezioso, infatti in un anno ne vengono prodotte solo alcune decine di litri in tutto il Mondo. La sua realizzazione è un processo di per se semplice ma estremamente lungo e delicato, ricco di interessanti variabili che concorrono ad un risultato di qualità. Se vuoi approfondire nello specifico quali sono le lavorazioni seguite e le note olfattive del nostro OE ti consigliamo di dare uno sguardo agli articoli nel nostro blog

---

## **Olio Essenziale di Canapa Sativa Puro al 100%, varietà Kompolti – 2,5ml – Distillato in Corrente di Vapore**







La **Canapa** è una delle **piante più utili e complete** che Madre Natura potesse concepire. **Ricca** in ogni sua parte **di diverse essenze**, le concentra nel **fiore**, che se correttamente lavorato può arrivare a contenere **oltre 100 diversi terpeni**.

L'olio essenziale estratto in corrente di vapore diventa un prezioso concentrato di gran parte dei terpeni presenti (1 ml equivale circa a 1kg di infiorescenze appena raccolte), che potremo utilizzare facilmente in diverse situazioni. Le sue **molteplici applicazioni** trovano impiego in diversi campi **sia nell'industria che in ambito domestico**:

- utile nell'**aromatizzazione di bevande** analcoliche e non, come birre, bibite o liquori. L'elevata concentrazione e la purezza assoluta consentono risultati sorprendenti con il solo utilizzo di poche gocce.
- nella **pasticceria o ristorazione**, che grazie al facile utilizzo consente la realizzazione di preparati completamente nuovi, come cioccolata o gelati, formaggi e tanto altro ancora
- Innovativo **in campo chimico, erboristico e cosmetico**, permette di realizzare pregiati prodotti con componenti naturali altamente efficienti, con profumazioni realmente durature e ad impatto ambientale praticamente nullo.
- indispensabile **in ambienti rilassanti e carichi di energie** che sfruttano le potenzialità dell'Aromaterapia per migliorare lo stato di benessere psico-fisico dell'Individuo.
- sempre utile da tenere **in casa**: potrai aggiungerlo alle tue tisane preferite, o diffonderlo nell'ambiente, sfruttando così al massimo le potenzialità della Natura.

Grazie all'azione dei **terpeni** gli Oli Essenziali oltre ad essere ricchi di fragranza vantano **molteplici doti come anti-batterici e anti-microbici, anti-cancerogene e antiossidanti o ancora rilassanti e anti-depressive**. I **terpeni** sono i **diretti responsabili delle diverse e caratteristiche note olfattive di ogni pianta**, donandole tonalità e proprietà ben distinte.

Caratteristiche quasi comuni sono l'**elevato potere anti-settico, anti-batterico e anti-infiammatorio** che essi mantengono inalterato nel tempo, e che grazie alla distillazione ritroviamo **concentrati in una piccola ampolla.**

A seconda di molteplici variabili l'Olio Essenziale di Canapa può arrivare a contenere anche più di 100 terpeni.

Le analisi effettuate sull'olio essenziale della varietà Kompolti hanno riportato quanto segue:



4. Gli essenziali Compolti terpeni

RT	Peak Name	%
6.276	Sarcolina trimo	6.36
6.671	$\alpha$ -Pineni	21.26
7.201	Camphene	6.86
8.88	No Match	6.03
8.21	$\beta$ -Pineni	8.30
9.698	$\beta$ -Myrcene	17.20
9.825	$\beta$ -Caryofilene	6.30
9.966	$\alpha$ -Terpinene	6.11
10.353	Limonene	3.15
11.187	trans- $\beta$ -Cadinene	6.03
11.851	$\gamma$ -Terpinene	6.30
12.083	$\alpha$ -Cedrene	6.33
12.100	No Match	6.04
12.646	No Match	6.04
12.784	Tricyclene	6.02
13.268	$\alpha$ -Ylangene	6.06
26.682	Isosaropiphetene	6.23
27.163	$\beta$ -Caryophyllene	21.25
27.366	$\alpha$ -Bergamotene	6.16
28.096	trans- $\alpha$ -Bergamotene	6.12
28.687	Humulene	6.65
28.936	Artemesidrene	6.15
29.084	No Match	6.04
29.683	No Match	6.04
29.693	No Match	6.04
29.833	$\beta$ -Gujunene	6.35
30.197	$\alpha$ -Bisnolene	6.30
30.307	Valerenene	6.30
30.546	$\alpha$ -Selinene	6.46
30.837	$\beta$ -Cadinene	6.25
31.34	No Match	6.01
31.396	Alloaromadendrene	6.41
31.646	No Match	6.06
31.842	$\beta$ -Guaiane	6.45
32.141	Fenchophenone	6.35
32.428	Selin-5(7H)-diene	6.36
32.813	No Match	6.13
33.221	No Match	6.13
33.825	Caryophyllene oxide	2.19
34.971	Humulolone-1,2-epoxide	0.88
35.362	$\alpha$ -Acenolide	6.11
35.676	$\alpha$ -Bisabolene epoxide	6.25

Analizziamo ora i terpeni più presenti e le loro



proprietà :A – Pinene  
**23,28%**

B – Pinene **9,20%** Il **Pinene** è il terpene principale dei pini che conferisce il loro profumo caratteristico. E 'un importante costituente di trementina e si trova anche in quantità elevate nel rosmarino e cannabis.

### **Usi terapeutici**

**Analgesici** – allevia il dolore.

**Antibatterico** – rallenta la crescita batterica.

**Antinfiammatorio** – Riduce l'infiammazione sistemica.

**Antiproliferativa** – inibisce la crescita delle cellule tumorali.

**Antiossidante** – Previene i danni dell'ossidazione ad altre molecole del corpo.



B-Caryophyllene **23.25%**

Caryophyllene Oxide **2.19%** Il **Cariofillene** è il terpene principale che contribuisce l'aroma di speziato nel pepe nero ed è anche un importante terpene nei chiodi di garofano, luppolo , rosmarino, basilico, e la cannabis.

L' **Ossido cariofillene**, in cui l'olefine di cariofillene è diventato un epossido , è il componente responsabile per l'identificazione della cannabis dai cani droga ed è



anche un aroma alimentare approvato.

### **Usi terapeutici**

**Analgesici** – allevia il dolore.

**Antibatterico** – rallenta la crescita batterica.

**Antidepressivo** – allevia i sintomi della depressione.

**Antinfiammatorio** – Riduce l'infiammazione sistemica.

**Antiproliferativa** – inibisce la crescita delle cellule tumorali.

**Antiossidante** – Previene i danni dell'ossidazione ad altre molecole del corpo.

**Anxiolitic** – aiuta ad alleviare l'ansia.

**Neuroprotettivo** – Rallenta danni al sistema nervoso e del cervello.



B –  
Myrcene **17,29%**Il  
**Myrcene** è un monoterpene, il più piccolo dei terpeni, si trova in concentrazioni molto elevate nel basilico , luppolo , mango e

cannabis. Il Myrcene è descritto con un aroma che va dal terroso al fruttato di chiodi di garofano, ma può essere molto pungente in concentrazioni più elevate, come nelle birre pesantemente luppolate . Non sorprende infatti che il luppolo e la cannabis sono cugini, entrambi membri della famiglia Cannabaceae

### **Usi terapeutici**

**Analgesici** – allevia il dolore.

**Antibatterico** – rallenta la crescita batterica.

**Anti-Diabetici** – aiuta a mitigare gli effetti del diabete.

**Antinfiammatorio** – Riduce l'infiammazione sistemica.

**Anti-insonnia** – Aids con il sonno.

**Antiproliferativa / Anti-mutageni** – Inibisce la mutazione delle cellule, comprese le cellule tumorali.

**Antipsicotico** – effetto calmante, allevia i sintomi da psicosi.

**antispasmodico** – Sopprime gli spasmi muscolari.



Humulene **6,83%** Umulene

è uno dei terpeni predominanti nel Humulus Lupulus , specie di piante da fiore della famiglia Cannabaceae , da cui prende il nome; è anche presente nella cannabis, salvia e ginseng.

### Usi terapeutici

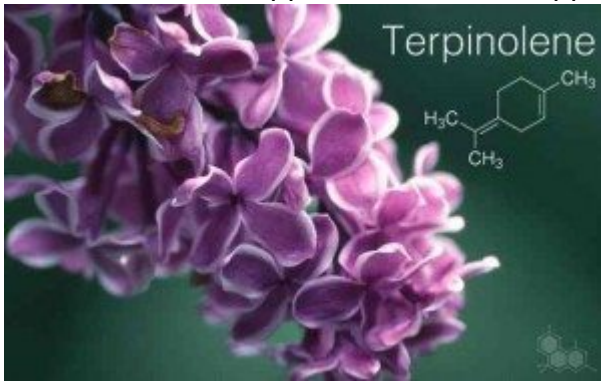
**Analgesici** – allevia il dolore.

**Antibatterico** – rallenta la crescita batterica.

**Antinfiammatorio** – Riduce l'infiammazione sistemica.

**Antiproliferativa** – inibisce la crescita delle cellule tumorali.

**Anoressico** – soppressore dell'appetito, favorisce la



perdita di peso. Terpinolene **6,02%**

Il **Terpinolene** ha un odore di affumicato o legnoso e si trova nella mela, il cumino, il lilla e nel tea tree. Al di fuori del corpo umano, ha dimostrato di essere un metodo naturale

efficace per respingere sia le zanzare ed avere sollievo dalle punture .

### Usi terapeutici

**Antibatterico** – rallenta la crescita batterica.

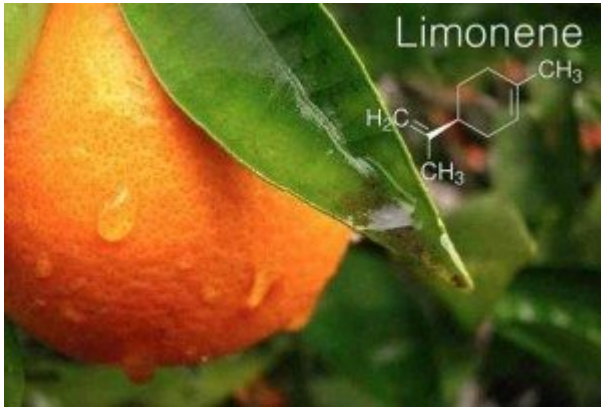
**Anti-fungine** – inibisce la crescita di funghi.

**Anti-insonnia** – disturbi con il sonno.

**Antiproliferativa** – inibisce la crescita delle cellule

tumoriali.

**Antiossidante** – Previene i danni dell'ossidazione ad altre molecole del corpo. **Limonene 5,15%** Il **Limonene** è un



monoterpene che ha un odore e sapore di agrumi pronunciato, un po' dolce, piccante e amaro. Non sorprende se viene comunemente trovato in alte concentrazioni nelle scorze di agrumi.

### Usi terapeutici

**Antidepressivo** – allevia i sintomi della depressione.

**Antifungini** – inibisce la crescita di funghi.

**Anti-infiammatorio** – Riduce l'infiammazione.

**Antiproliferativa** – inibisce la crescita delle cellule tumorali.

**Ansiolitico** – allevia l'ansia.

**Reflusso gastroesofageo** – Riduce il reflusso acido.

**immunostimolante** – Stimola il sistema immunitario. Se vuoi approfondire le ricerche effettuate, quelle in via di studio ed i benefici inerenti ai terpeni più presenti nell'olio essenziale di Canapa, ecco i link di riferimento :

- [Myrcene](#)
- [Pinene](#)
- [Humulene](#)
- [Limonene](#)
- [Terpinolene](#)
- [Cariofilene](#)

L'impiego degli Oli Essenziali è molto semplice, ne basta una goccia per poterne apprezzare ogni particolarità!

Scegli se aggiungerli a preparati o ricette, bevande fresche o calde a seconda dei tuoi gusti ma ricordati di non esagerare! Come detto in precedenza gli Oli

Essenziali possono essere molto concentrati se puri, e non sarà quindi necessario eccedere.

Quando li utilizzi ricorda che sono sostanze altamente volatili e ogni incremento di temperatura li disperderà più rapidamente, abbi cura di coprire almeno parzialmente i recipienti che stai usando per assaporarli. Se ad esempio vuoi aggiungerlo alla tua tisana preferita, fallo dopo averla filtrata, o comunque quando la temperatura dell'acqua si sarà leggermente abbassata. Versa una goccia direttamente nel bicchiere e attendi normalmente mescolando la temperatura ideale per poterla servire.

Se invece preferisci diffonderlo nell'ambiente o utilizzarlo come suffumigi contro le congestioni respiratorie, assicurati di non riscaldare troppo l'acqua, questo farebbe evaporare istantaneamente tutte le componenti più leggere disperdendole senza poterle assimilare correttamente.

#### **Consigli d'uso come aroma alimentare :**

- **olio extra vergine d'oliva** , utilizzare 3-5 gocce di **O.E.** ogni 125 ml
- **aceto balsamico** , utilizzare 5-10 gocce di **O.E.** ogni 125 ml
- **miele** , utilizzare 3-5 gocce di **O.E.** ogni 250 gr
- **gelato** , utilizzare 1 goccia di **O.E.** per coppetta
- **liquori** come **grappa, sambuca, rhum bianco** , utilizzare 3-6 gocce si **O.E.**
- **cioccolatini** , 3 gocce di **O.E.** ogni 100 gr di cioccolato fondente 60%-70% ( [ricetta dei cioccolatini profumati](#) di Giorgia)
- **tisana** ,specialmente **di canapa**, aggiungi 1 goccia di **O.E.** per tazza

#### **Consigli d'uso come profumatore d'ambiente :**

- mettere nel serbatoio dalle 5 alle 8 gocce di **O.E.**

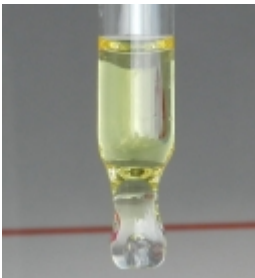
***è bene ricordare che l'intensità d' aroma e sapore dato dall'olio essenziale è soggettivo, queste sono semplici indicazioni per non eccedere che ho provato io stesso e ho trovato un giusto equilibrio***

L'olio essenziale di Canapa è un derivato veramente prezioso, infatti in un anno ne vengono prodotte solo alcune decine di litri in tutto il Mondo. La sua realizzazione è un processo di per se semplice ma estremamente lungo e delicato, ricco di interessanti variabili che concorrono ad un risultato di qualità. Se vuoi approfondire nello specifico quali sono le lavorazioni seguite e le note olfattive del nostro OE ti

consigliamo di dare uno sguardo agli articoli nel nostro  
blog

---

## **Olio Essenziale di Canapa Sativa Puro al 100%, varietà Kompolti – 5ml – Distillato in Corrente di Vapore**





La **Canapa** è una delle **piante più utili e complete** che Madre Natura potesse concepire. **Ricca** in ogni sua parte **di diverse essenze**, le concentra nel **fiore**, che se correttamente lavorato può arrivare a contenere **oltre 100 diversi terpeni**.

L'olio essenziale estratto in corrente di vapore diventa un prezioso concentrato di gran parte dei terpeni presenti (1 ml equivale circa a 1kg di infiorescenze appena raccolte), che potremo utilizzare facilmente in diverse situazioni. Le sue **molteplici applicazioni** trovano impiego in diversi campi **sia nell'industria che in ambito domestico**:

- utile nell'**aromatizzazione di bevande** analcoliche e non, come birre, bibite o liquori. L'elevata concentrazione e la purezza assoluta consentono risultati sorprendenti con il solo utilizzo di poche gocce.
- nella **pasticceria o ristorazione**, che grazie al facile utilizzo consente la realizzazione di preparati completamente nuovi, come cioccolato o gelati, formaggi e tanto altro ancora
- Innovativo **in campo chimico, erboristico e cosmetico**, permette di realizzare pregiati prodotti con componenti naturali altamente efficienti, con profumazioni realmente durature e ad impatto ambientale praticamente nullo.
- indispensabile **in ambienti rilassanti e carichi di energie** che sfruttano le potenzialità dell'Aromaterapia

per migliorare lo stato di benessere psico-fisico dell'Individuo.

- sempre utile da tenere **in casa**: potrai aggiungerlo alle tue tisane preferite, o diffonderlo nell'ambiente, sfruttando così al massimo le potenzialità della Natura.

Grazie all'azione dei **terpeni** gli Oli Essenziali oltre ad essere ricchi di fragranza vantano **molteplici doti come anti-batterici e anti-microbici, anti-cancerogene e antiossidanti o ancora rilassanti e anti-depressive.** I **terpeni** sono i **diretti responsabili delle diverse e caratteristiche note olfattive di ogni pianta**, donandole tonalità e proprietà ben distinte. Caratteristiche quasi comuni sono l'**elevato potere anti-settico, anti-batterico e anti-infiammatorio** che essi mantengono inalterato nel tempo, e che grazie alla distillazione ritroviamo **concentrati in una piccola ampolla.**

A seconda di molteplici variabili l'Olio Essenziale di Canapa può arrivare a contenere anche più di 100 terpeni.

Le analisi effettuate sull'olio essenziale della varietà Kompolti hanno riportato quanto segue:



UNIVERSITÀ DEGLI STUDI DI MILANO  
DIPARTIMENTO DI SCIENZE FARMACOLOGICHE

4. Oleo essenziale Compolti terpeni

RT	Peak Name	%
6,274	Sarcolina trimera	0,50
6,671	α-Pinene	21,28
7,291	Camphene	0,56
8,08	No Match	0,03
8,21	β-Pinene	8,30
8,698	β-Myrcene	17,20
9,448	β-Caryophyllene	8,38
9,866	α-Terpinene	0,11
10,353	Limonene	8,15
11,197	trans-β-Ocimene	0,05
11,811	γ-Terpinene	0,20
12,082	α-Divulone	0,02
12,108	No Match	0,04
12,636	No Match	0,01
12,794	Terpinolene	0,02
15,268	α-Vetivone	0,08
16,482	trans-α-Bergamotene	0,30
17,243	β-Caryophyllene	21,28
17,496	α-Bisabolone	0,16
18,096	trans-α-Bergamotene	0,12
18,487	Humulene	0,05
18,916	trans-α-Bisabolone	0,15
19,484	No Match	0,01
19,683	No Match	0,06
19,885	No Match	0,06
19,813	β-Caryophyllene	0,23
30,157	α-Bisabolone	0,30
30,207	Valerenone	0,30
30,548	α-Bisabolone	0,46
30,817	β-Cadinene	0,25
31,14	No Match	0,01
31,389	Alloaromadendrene	0,41
31,448	No Match	0,06
31,842	β-Cadinene	0,45
32,141	Elemolone	0,35
32,429	beta-5(7H)-diene	0,58
32,813	No Match	0,10
33,221	No Match	0,10
33,829	Caryophyllene oxide	2,19
34,971	Humulene-1,2-epoxide	0,68
35,362	α-Avenant	0,11
35,679	α-Bisabolone epoxide	0,21

Analizziamo ora i terpeni più presenti e le loro proprietà :A – Pinene **23,28%**



B – Pinene **9,20%** Il **Pinene** è il terpene principale dei pini che conferisce il loro profumo caratteristico. E 'un importante costituente di trementina e si trova anche in quantità elevate nel rosmarino e cannabis.

#### **Usi terapeutici**

**Analgesici** – allevia il dolore.

**Antibatterico** – rallenta la crescita batterica.

**Antinfiammatorio** – Riduce l'infiammazione sistemica.

**Antiproliferativa** – inibisce la crescita delle cellule tumorali.

**Antiossidante** – Previene i danni dell'ossidazione ad altre molecole del corpo.



B-Caryophyllene **23.25%**



Caryophyllene Oxide **2.19%**Il **Cariofillene** è il terpene principale che contribuisce l'aroma di speziato nel pepe nero ed è anche un importante terpene nei chiodi di garofano, luppolo , rosmarino, basilico, e la cannabis.

L' **Ossido cariofillene**, in cui l'olefine di cariofillene è diventato un epossido , è il componente responsabile per l'identificazione della cannabis dai cani droga ed è anche un aroma alimentare approvato.

### **Usi terapeutici**

**Analgesici** – allevia il dolore.

**Antibatterico** – rallenta la crescita batterica.

**Antidepressivo** – allevia i sintomi della depressione.

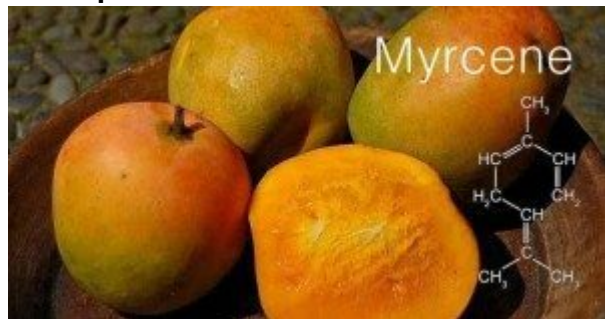
**Antinfiammatorio** – Riduce l'infiammazione sistemica.

**Antiproliferativa** – inibisce la crescita delle cellule tumorali.

**Antiossidante** – Previene i danni dell'ossidazione ad altre molecole del corpo.

**Anxiolitic** – aiuta ad alleviare l'ansia.

**Neuroprotettivo** – Rallenta danni al sistema nervoso e del cervello.



Myrcene **17,29%**Il

**Myrcene** è un monoterpene, il più piccolo dei terpeni, si trova in concentrazioni molto elevate nel basilico , luppolo , mango e

cannabis. Il Myrcene è descritto con un aroma che va dal terroso al fruttato di chiodi di garofano, ma può essere molto pungente in concentrazioni più elevate, come nelle birre pesantemente luppolate . Non sorprende infatti che il luppolo e la cannabis sono cugini, entrambi membri della famiglia Cannabaceae

### **Usi terapeutici**

**Analgesici** – allevia il dolore.

**Antibatterico** – rallenta la crescita batterica.

**Anti-Diabetici** – aiuta a mitigare gli effetti del diabete.

**Antinfiammatorio** – Riduce l'inflammatione sistemica.

**Anti-insonnia** – Aids con il sonno.

**Antiproliferativa / Anti-mutageni** – Inibisce la mutazione delle cellule, comprese le cellule tumorali.

**Antipsicotico** – effetto calmante, allevia i sintomi da psicosi.

**antispasmodico** – Sopprime gli spasmi muscolari.



Humulene **6,83%** L' **Umulene**

è uno dei terpeni predominanti nel Humulus Lupulus , specie di piante da fiore della famiglia Cannabaceae , da cui prende il nome; è anche presente nella cannabis, salvia e ginseng.

### Usi terapeutici

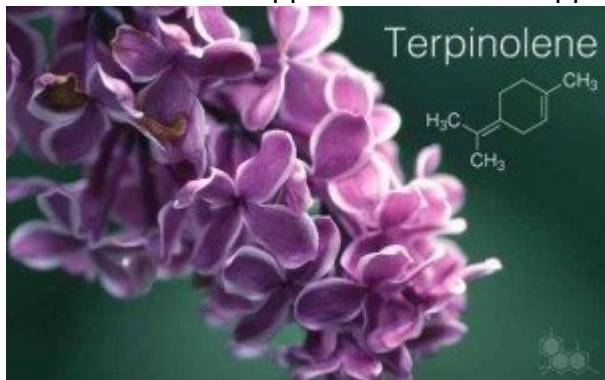
**Analgesici** – allevia il dolore.

**Antibatterico** – rallenta la crescita batterica.

**Antinfiammatorio** – Riduce l'inflammatione sistemica.

**Antiproliferativa** – inibisce la crescita delle cellule tumorali.

**Anoressico** – soppressore dell'appetito, favorisce la



perdita di peso. Terpinolene **6,02%**

Il **Terpinolene** ha un odore di affumicato o legnoso e si trova nella mela, il cumino, il lilla e nel tea tree. Al di fuori del corpo umano, ha dimostrato di essere un metodo naturale

efficace per respingere sia le zanzare ed avere sollievo dalle punture .

## Usi terapeutici

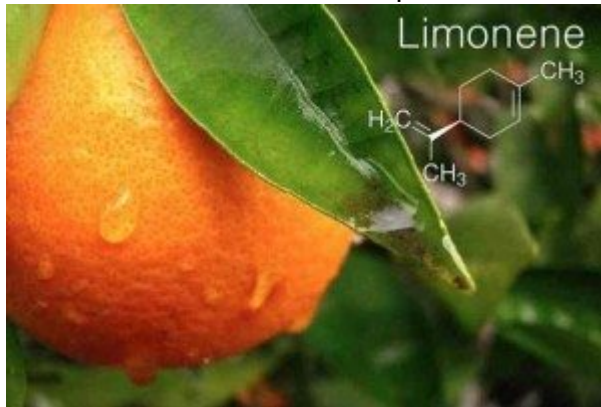
**Antibatterico** – rallenta la crescita batterica.

**Anti-fungine** – inibisce la crescita di funghi.

**Anti-insonnia** – disturbi con il sonno.

**Antiproliferativa** – inibisce la crescita delle cellule tumorali.

**Antiossidante** – Previene i danni dell'ossidazione ad altre molecole del corpo. **Limonene 5,15%**



Il **Limonene** è un monoterpene che ha un odore e sapore di agrumi pronunciato, un po' dolce, piccante e amaro. Non sorprende se viene comunemente trovato in alte concentrazioni nelle scorze di agrumi.

## Usi terapeutici

**Antidepressivo** – allevia i sintomi della depressione.

**Antifungini** – inibisce la crescita di funghi.

**Anti-infiammatorio** – Riduce l'infiammazione.

**Antiproliferativa** – inibisce la crescita delle cellule tumorali.

**Ansiolitico** – allevia l'ansia.

**Reflusso gastroesofageo** – Riduce il reflusso acido.

**immunostimolante** – Stimola il sistema immunitario. Se vuoi approfondire le ricerche effettuate, quelle in via di studio ed i benefici inerenti ai terpeni più presenti nell'olio essenziale di Canapa, ecco i link di riferimento :

- [Myrcene](#)
- [Pinene](#)
- [Humulene](#)
- [Limonene](#)
- [Terpinolene](#)

- **Cariofilene**

L'impiego degli Oli Essenziali è molto semplice, ne basta una goccia per poterne apprezzare ogni particolarità!

Scegli se aggiungerli a preparati o ricette, bevande fresche o calde a seconda dei tuoi gusti ma ricordati di non esagerare! Come detto in precedenza gli Oli Essenziali possono essere molto concentrati se puri, e non sarà quindi necessario eccedere.

Quando li utilizzi ricorda che sono sostanze altamente volatili e ogni incremento di temperatura li disperderà più rapidamente, abbi cura di coprire almeno parzialmente i recipienti che stai usando per assaporarli. Se ad esempio vuoi aggiungerlo alla tua tisana preferita, fallo dopo averla filtrata, o comunque quando la temperatura dell'acqua si sarà leggermente abbassata. Versa una goccia direttamente nel bicchiere e attendi normalmente mescolando la temperatura ideale per poterla servire.

Se invece preferisci diffonderlo nell'ambiente o utilizzarlo come suffumigi contro le congestioni respiratorie, assicurati di non riscaldare troppo l'acqua, questo farebbe evaporare istantaneamente tutte le componenti più leggere disperdendole senza poterle assimilare correttamente.

**Consigli d'uso come aroma alimentare :**

- **olio extra vergine d'oliva** , utilizzare 3-5 gocce di **O.E.** ogni 125 ml
- **aceto balsamico** , utilizzare 5-10 gocce di **O.E.** ogni 125 ml
- **miele** , utilizzare 3-5 gocce di **O.E.** ogni 250 gr
- **gelato** , utilizzare 1 goccia di **O.E.** per coppetta
- **liquori** come **grappa, sambuca, rhum bianco** , utilizzare 3-6 gocce di **O.E.**
- **cioccolatini** , 3 gocce di **O.E.** ogni 100 gr di cioccolato fondente 60%-70% ( [ricetta dei cioccolatini profumati](#) di Giorgia)
- **tisana** ,specialmente **di canapa**, aggiungi 1 goccia di **O.E.** per tazza

**Consigli d'uso come profumatore d'ambiente :**

- mettere nel serbatoio dalle 5 alle 8 gocce di **O.E.**

***è bene ricordare che l'intensità d' aroma e sapore dato dall'olio essenziale è soggettivo, queste sono semplici indicazioni per non eccedere che ho provato io stesso e ho trovato un giusto equilibrio***

L'olio essenziale di Canapa è un derivato veramente

prezioso, infatti in un anno ne vengono prodotte solo alcune decine di litri in tutto il Mondo. La sua realizzazione è un processo di per se semplice ma estremamente lungo e delicato, ricco di interessanti variabili che concorrono ad un risultato di qualità. Se vuoi approfondire nello specifico quali sono le lavorazioni seguite e le note olfattive del nostro OE ti consigliamo di dare uno sguardo agli articoli nel nostro blog

---

## **Olio Essenziale di Canapa Sativa Puro al 100%, varietà Lipko – 10ml – Distillato in Corrente di Vapore**

**I terpeni sono i diretti responsabili delle diverse e caratteristiche note olfattive di ogni pianta, donandole tonalità e proprietà ben distinte. Caratteristiche quasi comuni sono l'elevato potere anti-settico, anti-batterico e anti-infiammatorio che essi mantengono inalterato nel tempo, e che grazie alla distillazione ritroviamo concentrati in una piccola ampolla.**

A seconda di molteplici variabili l'Olio Essenziale di Canapa può arrivare a contenere anche più di 100 terpeni.

Le analisi effettuate sull'olio essenziale della varietà Lipko hanno riportato quanto segue:



Analizziamo ora i terpeni più presenti e le loro

✘ proprietà :**B-Caryophyllene 29,18%**

**Caryophyllene Oxide 4,49%** Il **Cariofillene** è il terpene principale che contribuisce l'aroma di speziato nel pepe nero ed è anche un importante terpene nei chiodi di garofano, luppolo , rosmarino, basilico, e la cannabis.

L' **Ossido cariofillene**, in cui l'olefine di cariofillene è diventato un epossido , è il componente responsabile per l'identificazione della cannabis dai cani droga ed è anche un aroma alimentare approvato.

### **Usi terapeutici**

**Analgesici** – allevia il dolore.

**Antibatterico** – rallenta la crescita batterica.

**Antidepressivo** – allevia i sintomi della depressione.

**Antinfiammatorio** – Riduce l'infiammazione sistemica.

**Antiproliferativa** – inibisce la crescita delle cellule tumorali.

**Antiossidante** – Previene i danni dell'ossidazione ad altre molecole del corpo.

**Anxiolitic** – aiuta ad alleviare l'ansia.

**Neuroprotettivo** – Rallenta danni al sistema nervoso e del cervello.

✘

**A-Pinene 25,70%**

**B-Pinene 7,97%** Il **Pinene** è il terpene principale dei pini che conferisce il loro profumo caratteristico. E 'un importante costituente di trementina e si trova anche in quantità elevate nel rosmarino e cannabis.

### **Usi terapeutici**

**Analgesici** – allevia il dolore.

**Antibatterico** – rallenta la crescita batterica.

**Antinfiammatorio** – Riduce l'infiammazione sistemica.

**Antiproliferativa** – inibisce la crescita delle cellule tumorali.

**Antiossidante** – Previene i danni dell'ossidazione ad  altre molecole del corpo. **B-Myrcene 14,25%** Il **Myrcene** è un monoterpene, il più piccolo dei terpeni, si trova in concentrazioni molto elevate nel basilico , luppolo , mango e cannabis. Il Myrcene è descritto con un aroma che va dal terroso al fruttato di chiodi di garofano, ma può essere molto pungente in concentrazioni più elevate, come nelle birre pesantemente luppolate . Non sorprende infatti che il luppolo e la cannabis sono cugini, entrambi membri della famiglia Cannabaceae

### **Usi terapeutici**

**Analgesici** – allevia il dolore.

**Antibatterico** – rallenta la crescita batterica.

**Anti-Diabetici** – aiuta a mitigare gli effetti del diabete.

**Antinfiammatorio** – Riduce l'infiammazione sistemica.

**Anti-insonnia** – Aids con il sonno.

**Antiproliferativa / Anti-mutageni** – Inibisce la mutazione delle cellule, comprese le cellule tumorali.

**Antipsicotico** – Tranquilizing effetti alleviare i sintomi di psicosi.

**antispasmodico** – Sopprime spasmi muscolari.

**Humulene 7,68%** L' **Umulene** è uno dei terpeni predominanti nel *Humulus Lupulus* , specie di piante da fiore della famiglia Cannabaceae , da cui prende il nome; è anche presente nella cannabis, salvia e ginseng.

### **Usi terapeutici**

**Analgesici** – allevia il dolore.

**Antibatterico** – rallenta la crescita batterica.

**Antinfiammatorio** – Riduce l'infiammazione sistemica.

**Antiproliferativa** – inibisce la crescita delle cellule tumorali.

**Anoressico** – soppressore dell'appetito, favorisce la perdita di peso. Se vuoi approfondire le ricerche effettuate, quelle in via di studio ed i benefici inerenti ai terpeni più presenti nell'olio essenziale di Canapa , ecco i link di riferimento :

- [Myrcene](#)
- [Pinene](#)
- [Humulene](#)
- [Limonene](#)
- [Terpinolene](#)
- [Cariofilene](#)

L'impiego degli Oli Essenziali è molto semplice, ne basta una goccia per poterne apprezzare ogni particolarità!

Scegli se aggiungerli a preparati o ricette, bevande fresche o calde a seconda dei tuoi gusti ma ricordati di non esagerare! Come detto in precedenza gli Oli Essenziali possono essere molto concentrati se puri, e non sarà quindi necessario eccedere.

Quando li utilizzi ricorda che sono sostanze altamente volatili e ogni incremento di temperatura li disperderà più rapidamente, abbi cura di coprire almeno parzialmente i recipienti che stai usando per assaporarli. Se ad esempio vuoi aggiungerlo alla tua tisana preferita, fallo dopo averla filtrata, o comunque quando la temperatura dell'acqua si sarà leggermente abbassata. Versa una goccia direttamente nel bicchiere e attendi normalmente mescolando la temperatura ideale per poterla servire.

Se invece preferisci diffonderlo nell'ambiente o utilizzarlo come suffumigi contro le congestioni respiratorie, assicurati di non riscaldare troppo l'acqua, questo farebbe evaporare istantaneamente tutte le componenti più leggere disperdendole senza poterle assimilare correttamente.

Per cominciare possiamo proporti la [ricetta dei cioccolatini profumati](#) di Giorgia

#### **Consigli d'uso alimentare :**

- per aromatizzare l'**olio extra vergine d'oliva** , utilizzare 1 goccia di **O.E.** ogni 20/30 ml di **EVO**
- sul **gelato** , 1 goccia per coppetta
- nei liquori come **grappa, sambuca, rhum bianco** , dalle 3 alle 6 gocce (dipende dall'intensità che volete)
- nella preparazione dei **cioccolatini** , 3 gocce di **O.E.** ogni 100 gr di cioccolato fondente 60%-70%
- nella **tisana** ,specialmente **di canapa**, aggiungi 1 goccia per tazza



***Potete sbizzarrire la vostra fantasia , trovando sempre nuove e buonissime combinazioni per sorprendervi e sorprendere i vostri ospiti***

L'olio essenziale di Canapa è un derivato veramente prezioso, infatti in un anno ne vengono prodotte solo alcune decine di litri in tutto il Mondo. La sua realizzazione è un processo di per se semplice ma estremamente lungo e delicato, ricco di interessanti variabili che concorrono ad un risultato di qualità. Se vuoi approfondire nello specifico quali sono le lavorazioni seguite e le note olfattive del nostro OE ti consigliamo di dare uno sguardo agli articoli nel nostro blog

**Canapa, Aromi ed Essenze: un Viaggio tra Chimica e Aromaterapia**

---

**Sensation Box Kompolti (o.e  
Kompolti 2,5ml + tisana  
Kompolti 100gr)**

---

**Sensation Box Mix (o.e  
Kompolti 2,5ml + Silvana  
100gr)**

---

**Tisana di foglie di Canapa  
Sativa – Arancia e Cannella  
– 50gr**

**DICITURA OBBLIGATORIA** a causa di una mancata normativa che regoli il suo uso alimentare

“Parti vegetali selezionate di canapa sativa L varietà Kompolti. E' un prodotto non destinato al consumo umano, ottenuto da varietà certificate ammesse dalla Legge 242/2016 e nel rispetto dei limiti di thc definiti dalla

stessa. Non ingerire, non inalare, non fumare. Questo prodotto è esclusivamente ad uso tecnico o di ricerca. Tenere fuori dalla portata dei bambini. Non è un prodotto alimentare o medicinale. Non aprire la confezione. L'apertura della confezione o un uso diverso da quello sopra indicato può comportare controlli e accertamenti simili a quelli previsti dalla legge 309/90."

**Composizione :**

- Foglie di Canapa Sativa varietà kompolti
  - Scorza d' Arancio , Rosa Canina
  - Cannella di Ceylon , Karkadè

---

## **Tisana di foglie di Canapa Sativa – Curcuma e Zenzero – 50gr**

**DICITURA OBBLIGATORIA** a causa di una mancata normativa che regoli il suo uso alimentare

"Parti vegetali selezionate di canapa sativa L varietà Kompolti. E' un prodotto non destinato al consumo umano, ottenuto da varietà certificate ammesse dalla Legge 242/2016 e nel rispetto dei limiti di thc definiti dalla stessa. Non ingerire, non inalare, non fumare. Questo prodotto è esclusivamente ad uso tecnico o di ricerca. Tenere fuori dalla portata dei bambini. Non è un prodotto alimentare o medicinale. Non aprire la confezione. L'apertura della confezione o un uso diverso da quello sopra indicato può comportare controlli e accertamenti simili a quelli previsti dalla legge 309/90."

**Composizione :**

- Foglie di Canapa Sativa varietà kompolti
  - Radice di Curcuma
  - Radice di Zenzero