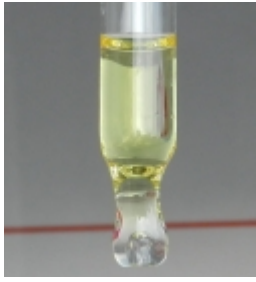


# **Olio Essenziale di Canapa Sativa Puro al 100%, varietà Kompolti – 10ml – Distillato in Corrente di Vapore**





La **Canapa** è una delle **piante più utili e complete** che Madre Natura potesse concepire. **Ricca** in ogni sua parte **di diverse essenze**, le concentra nel **fiore**, che se correttamente lavorato può arrivare a contenere **oltre 100 diversi terpeni**.

L'olio essenziale estratto in corrente di vapore diventa un prezioso concentrato di gran parte dei terpeni presenti (1 ml equivale circa a 1kg di infiorescenze appena raccolte), che potremo utilizzare facilmente in diverse situazioni. Le sue **molteplici applicazioni** trovano impiego in diversi campi **sia nell'industria che in ambito domestico**:

- utile nell'**aromatizzazione di bevande** analcoliche e non,

come birre, bibite o liquori. L'elevata concentrazione e la purezza assoluta consentono risultati sorprendenti con il solo utilizzo di poche gocce.

- nella **pasticceria o ristorazione**, che grazie al facile utilizzo consente la realizzazione di preparati completamente nuovi, come cioccolata o gelati, formaggi e tanto altro ancora
- Innovativo **in campo chimico, erboristico e cosmetico**, permette di realizzare pregiati prodotti con componenti naturali altamente efficienti, con profumazioni realmente durature e ad impatto ambientale praticamente nullo.
- indispensabile **in ambienti rilassanti e carichi di energie** che sfruttano le potenzialità dell'Aromaterapia per migliorare lo stato di benessere psico-fisico dell'Individuo.
- sempre utile da tenere **in casa**: potrai aggiungerlo alle tue tisane preferite, o diffonderlo nell'ambiente, sfruttando così al massimo le potenzialità della Natura.

Grazie all'azione dei **terpeni** gli Oli Essenziali oltre ad essere ricchi di fragranza vantano **molteplici doti come anti-batterici e anti-microbici, anti-cancerogene e antiossidanti o ancora rilassanti e anti-depressive**. I **terpeni** sono i **diretti responsabili delle diverse e caratteristiche note olfattive di ogni pianta**, donandole tonalità e proprietà ben distinte. Caratteristiche quasi comuni sono l'**elevato potere anti-settico, anti-batterico e anti-infiammatorio** che essi mantengono inalterato nel tempo, e che grazie alla distillazione ritroviamo **concentrati in una piccola ampolla**.

A seconda di molteplici variabili l'Olio Essenziale di Canapa può arrivare a contenere anche più di 100 terpeni.

Le analisi effettuate sull'olio essenziale della varietà Kompolti hanno riportato quanto segue:



4. Gli essenziali Complessi (ppm)

RT	Peak Name	%
6.276	Sarcolina Hexa	6.36
6.671	$\alpha$ -Eneone	21.26
7.291	Carphene	6.36
8.08	No Match	6.05
8.21	$\beta$ -Eneone	9.20
8.658	$\beta$ -Myrcene	17.29
9.441	$\beta$ -Caryene	6.36
9.966	$\alpha$ -Terpinene	6.11
10.101	Limonene	3.15
11.09	trans- $\beta$ -Ocimene	6.05
11.891	$\gamma$ -Terpinene	6.20
12.081	$\alpha$ -Cineol	6.02
12.109	No Match	6.04
12.616	No Match	6.04
12.794	Terpinolene	6.02
13.269	$\alpha$ -Virgione	6.04
16.652	Isosyringolene	6.30
17.183	$\beta$ -Caryophyllene	23.29
22.398	$\alpha$ -Bisabolone	6.36
26.096	trans- $\alpha$ -Bisabolone	6.12
26.687	Humulene	6.05
26.934	Artemesidrolene	6.19
29.681	No Match	6.04
29.681	No Match	6.04
29.681	No Match	6.04
29.871	$\beta$ -Gujunene	6.25
30.197	$\alpha$ -Bisabone	6.20
30.397	Valerone	6.30
30.548	$\alpha$ -Selinene	6.46
30.877	$\beta$ -Cadinene	6.25
31.14	No Match	6.04
31.389	Alloaromadendrene	6.41
31.446	No Match	6.06
31.841	$\beta$ -Cadinene	6.45
32.141	Estroscipolene	6.55
32.439	beta-3,7,11-diene	6.36
32.811	No Match	6.10
33.221	No Match	6.10
33.828	Caryophyllene oxide	2.19
34.071	Humulene-1,2-epoxide	0.89
35.362	$\alpha$ -Acorenol	6.11
35.976	$\alpha$ -Bisabolone epoxide	6.25

Analizziamo ora i terpeni più presenti e le loro proprietà :A -  
 Pinene **23,28%**



B – Pinene **9,20%** Il **Pinene** è il terpene principale dei pini che conferisce il loro profumo caratteristico. È un importante costituente di trementina e si trova anche in quantità elevate nel rosmarino e cannabis.

### **Usi terapeutici**

**Analgesici** – allevia il dolore.

**Antibatterico** – rallenta la crescita batterica.

**Antinfiammatorio** – Riduce l'infiammazione sistemica.

**Antiproliferativa** – inibisce la crescita delle cellule tumorali.

**Antiossidante** – Previene i danni dell'ossidazione ad altre molecole del corpo.



B-Caryophyllene **23.25%**

Caryophyllene Oxide **2.19%** Il **Cariofillene** è il terpene principale che contribuisce l'aroma di speziato nel pepe nero ed è anche un importante terpene nei chiodi di garofano, luppolo, rosmarino, basilico, e la cannabis.

L' **Ossido cariofillene**, in cui l'olefine di cariofillene è diventato un eossido, è il componente responsabile per l'identificazione della cannabis dai cani droga ed è anche un aroma alimentare approvato.

### **Usi terapeutici**

**Analgesici** – allevia il dolore.

**Antibatterico** – rallenta la crescita batterica.

**Antidepressivo** – allevia i sintomi della depressione.

**Antinfiammatorio** – Riduce l'infiammazione sistemica.

**Antiproliferativa** – inibisce la crescita delle cellule tumorali.

**Antiossidante** – Previene i danni dell'ossidazione ad altre molecole del corpo.

**Anxiolitic** – aiuta ad alleviare l'ansia.

**Neuroprotettivo** – Rallenta danni al sistema nervoso e del



cervello. B – Myrcene **17,29%** Il **Myrcene** è un monoterpene, il più piccolo dei terpeni, si trova in concentrazioni molto elevate nel basilico , luppolo , mango e cannabis. Il Myrcene è descritto con un aroma che va dal terroso

al fruttato di chiodi di garofano, ma può essere molto pungente in concentrazioni più elevate, come nelle birre pesantemente luppolate . Non sorprende infatti che il luppolo e la cannabis sono cugini, entrambi membri della famiglia Cannabaceae

### **Usi terapeutici**

**Analgesici** – allevia il dolore.

**Antibatterico** – rallenta la crescita batterica.

**Anti-Diabetici** – aiuta a mitigare gli effetti del diabete.

**Antinfiammatorio** – Riduce l'infiammazione sistemica.

**Anti-insonnia** – Aids con il sonno.

**Antiproliferativa / Anti-mutageni** – Inibisce la mutazione delle cellule, comprese le cellule tumorali.

**Antipsicotico** – effetto calmante, allevia i sintomi da psicosi.

**antispasmodico** – Sopprime gli spasmi muscolari.



Humulene 6,83%L' **Umulene** è uno dei terpeni predominanti nel Humulus Lupulus , specie di piante da fiore della famiglia Cannabaceae , da cui prende il nome; è anche presente nella cannabis, salvia e ginseng.

### Usi terapeutici

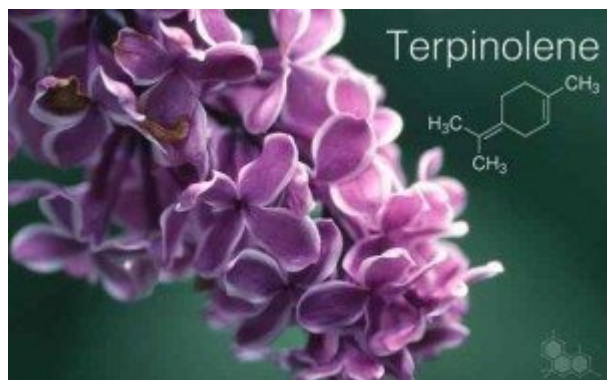
**Analgesici** – allevia il dolore.

**Antibatterico** – rallenta la crescita batterica.

**Antinfiammatorio** – Riduce l'infiammazione sistemica.

**Antiproliferativa** – inibisce la crescita delle cellule tumorali.

**Anoressico** – soppressore dell'appetito, favorisce la perdita



di peso. Terpinolene 6,02% Il **Terpinolene** ha un odore di affumicato o legnoso e si trova nella mela, il cumino, il lilla e nel tea tree. Al di fuori del corpo umano, ha dimostrato di essere un metodo naturale

efficace per respingere sia le zanzare ed avere sollievo dalle punture .

## Usi terapeutici

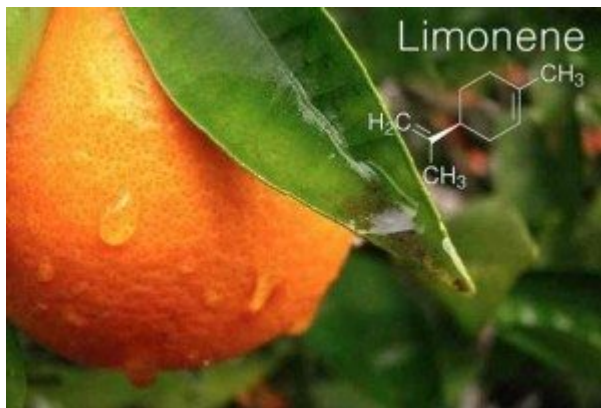
**Antibatterico** – rallenta la crescita batterica.

**Anti-fungine** – inibisce la crescita di funghi.

**Anti-insonnia** – disturbi con il sonno.

**Antiproliferativa** – inibisce la crescita delle cellule tumorali.

**Antiossidante** – Previene i danni dell'ossidazione ad altre molecole del



corpo. Limonene 5,15% Il **Limonene** è un monoterpene che ha un odore e sapore di agrumi pronunciato , un po' dolce, piccante e amaro. Non sorprende se viene comunemente trovato in alte concentrazioni nelle scorze di

agrumi.

## Usi terapeutici

**Antidepressivo** – allevia i sintomi della depressione.

**Antifungini** – inibisce la crescita di funghi.

**Anti-infiammatorio** – Riduce l'infiammazione.

**Antiproliferativa** – inibisce la crescita delle cellule tumorali.

**Ansiolitico** – allevia l'ansia.



**Reflusso gastroesofageo** - Riduce il reflusso acido.

**immunostimolante** - Stimola il sistema immunitario. Se vuoi approfondire le ricerche effettuate, quelle in via di studio ed i benefici inerenti ai terpeni più presenti nell'olio essenziale di Canapa , ecco i link di riferimento :

- Myrcene
- Pinene
- Humulene
- Limonene
- Terpinolene
- Cariofilene

L'impiego degli Oli Essenziali è molto semplice, ne basta una goccia per poterne apprezzare ogni particolarità!

Scegli se aggiungerli a preparati o ricette, bevande fresche o calde a seconda dei tuoi gusti ma ricordati di non esagerare! Come detto in precedenza gli Oli Essenziali possono essere molto concentrati se puri, e non sarà quindi necessario eccedere.

Quando li utilizzi ricorda che sono sostanze altamente volatili e ogni incremento di temperatura li disperderà più rapidamente, abbi cura di coprire almeno parzialmente i recipienti che stai usando per assaporarli. Se ad esempio vuoi aggiungerlo alla tua tisana preferita, fallo dopo averla filtrata, o comunque quando la temperatura dell'acqua si sarà leggermente abbassata. Versa una goccia direttamente nel bicchiere e attendi normalmente mescolando la temperatura ideale per poterla servire.

Se invece preferisci diffonderlo nell'ambiente o utilizzarlo come suffumigi contro le congestioni respiratorie, assicurati di non riscaldare troppo l'acqua, questo farebbe evaporare istantaneamente tutte le componenti più leggere disperdendole senza poterle assimilare correttamente.

## **Consigli d'uso come aroma alimentare :**

- **olio extra vergine d'oliva** , utilizzare 3-5 gocce di **O.E.** ogni 125 ml
- **aceto balsamico** , utilizzare 5-10 gocce di **O.E.** ogni 125 ml
- **miele** , utilizzare 3-5 gocce di **O.E.** ogni 250 gr
- **gelato** , utilizzare 1 goccia di **O.E.** per coppetta
- **liquori** come **grappa, sambuca, rhum bianco** , utilizzare 3-6 gocce si **O.E.**
- **cioccolatini** , 3 gocce di **O.E.** ogni 100 gr di cioccolato fondente 60%-70% ( ricetta dei cioccolatini profumati di Giorgia)
- **tisana** ,specialmente **di canapa**, aggiungi 1 goccia di **O.E.** per tazza

## **Consigli d'uso come profumatore d'ambiente :**

- mettere nel serbatoio dalle 5 alle 8 gocce di **O.E.**

***è bene ricordare che l'intensità d' aroma e sapore dato dall'olio essenziale è soggettivo, queste sono semplici indicazioni per non eccedere che ho provato io stesso e ho trovato un giusto equilibrio***

L'olio essenziale di Canapa è un derivato veramente prezioso, infatti in un anno ne vengono prodotte solo alcune decine di litri in tutto il Mondo. La sua realizzazione è un processo di per se semplice ma estremamente lungo e delicato, ricco di interessanti variabili che concorrono ad un risultato di qualità. Se vuoi approfondire nello specifico quali sono le lavorazioni seguite e le note olfattive del nostro OE ti consigliamo di dare uno sguardo agli articoli nel nostro blog