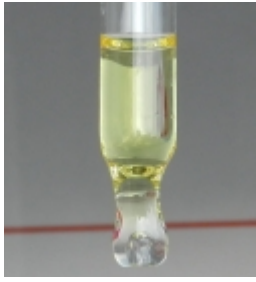


Olio Essenziale di Canapa Sativa Puro al 100%, varietà Kompolti – 10ml – Distillato in Corrente di Vapore





La **Canapa** è una delle **piante più utili e complete** che Madre Natura potesse concepire. **Ricca** in ogni sua parte **di diverse essenze**, le concentra nel **fiore**, che se correttamente lavorato può arrivare a contenere **oltre 100 diversi terpeni**.

L'olio essenziale estratto in corrente di vapore diventa un prezioso concentrato di gran parte dei terpeni presenti (1 ml equivale circa a 1kg di infiorescenze appena raccolte), che potremo utilizzare facilmente in diverse situazioni. Le sue **molteplici applicazioni** trovano impiego in diversi campi **sia nell'industria che in ambito domestico**:

- utile nell'**aromatizzazione di bevande** analcoliche e non,

come birre, bibite o liquori. L'elevata concentrazione e la purezza assoluta consentono risultati sorprendenti con il solo utilizzo di poche gocce.

- nella **pasticceria o ristorazione**, che grazie al facile utilizzo consente la realizzazione di preparati completamente nuovi, come cioccolata o gelati, formaggi e tanto altro ancora
- Innovativo **in campo chimico, erboristico e cosmetico**, permette di realizzare pregiati prodotti con componenti naturali altamente efficienti, con profumazioni realmente durature e ad impatto ambientale praticamente nullo.
- indispensabile **in ambienti rilassanti e carichi di energie** che sfruttano le potenzialità dell'Aromaterapia per migliorare lo stato di benessere psico-fisico dell'Individuo.
- sempre utile da tenere **in casa**: potrai aggiungerlo alle tue tisane preferite, o diffonderlo nell'ambiente, sfruttando così al massimo le potenzialità della Natura.

Grazie all'azione dei **terpeni** gli Oli Essenziali oltre ad essere ricchi di fragranza vantano **molteplici doti come anti-batterici e anti-microbici, anti-cancerogene e antiossidanti o ancora rilassanti e anti-depressive**. I **terpeni** sono i **diretti responsabili delle diverse e caratteristiche note olfattive di ogni pianta**, donandole tonalità e proprietà ben distinte. Caratteristiche quasi comuni sono l'**elevato potere anti-settico, anti-batterico e anti-infiammatorio** che essi mantengono inalterato nel tempo, e che grazie alla distillazione ritroviamo **concentrati in una piccola ampolla**.

A seconda di molteplici variabili l'Olio Essenziale di Canapa può arrivare a contenere anche più di 100 terpeni.

Le analisi effettuate sull'olio essenziale della varietà Kompolti hanno riportato quanto segue:



4. Gli essenziali Compounds report

RT	Peak Name	%
6.276	Sarcolina diene	6.36
6.671	α -Eneone	21.26
7.291	Carphene	6.36
8.08	No Match	6.05
8.21	β -Eneone	9.20
8.658	β -Mircene	17.29
9.441	β -Caryene	6.36
9.966	α -Terpinene	6.11
10.101	Limonene	3.15
11.09	trans- β -Ocimene	6.05
11.891	γ -Terpinene	6.20
12.081	α -Chimene	6.08
12.109	No Match	6.08
12.616	No Match	6.08
12.794	Terpinolene	6.02
13.269	α -Virgione	6.08
16.652	Isosyringolene	6.30
17.183	β -Caryophyllene	23.29
22.398	α -Bisabolene	6.36
26.096	trans- α -Bisabolene	6.12
26.687	Humulene	6.05
26.934	Artemesidolene	6.19
29.681	No Match	6.08
29.681	No Match	6.08
29.681	No Match	6.08
29.871	β -Gujunene	6.25
30.157	α -Selinene	6.20
30.307	Valencene	6.30
30.548	α -Selinene	6.46
30.837	β -Cadinene	6.25
31.14	No Match	6.01
31.389	Alloaromadendrene	6.41
31.646	No Match	6.06
31.841	β -Cadinene	6.45
32.141	Estroscipolene	6.55
32.439	beta-3,7,11-diene	6.36
32.811	No Match	6.10
33.221	No Match	6.10
33.828	Caryophyllene oxide	2.19
34.071	Humulene-1,2-epoxide	0.89
35.362	α -Acorenol	6.11
35.676	α -Bisabolene epoxide	6.23

Analizziamo ora i terpeni più presenti e le loro proprietà :A -

Pinene **23,28%**



B – Pinene **9,20%** Il **Pinene** è il terpene principale dei pini che conferisce il loro profumo caratteristico. È un importante costituente di trementina e si trova anche in quantità elevate nel rosmarino e cannabis.

Usi terapeutici

Analgesici – allevia il dolore.

Antibatterico – rallenta la crescita batterica.

Antinfiammatorio – Riduce l'infiammazione sistemica.

Antiproliferativa – inibisce la crescita delle cellule tumorali.

Antiossidante – Previene i danni dell'ossidazione ad altre molecole del corpo.



B-Caryophyllene **23.25%**

Caryophyllene Oxide **2.19%** Il **Cariofillene** è il terpene principale che contribuisce l'aroma di speziato nel pepe nero ed è anche un importante terpene nei chiodi di garofano, luppolo, rosmarino, basilico, e la cannabis.

L' **Ossido cariofillene**, in cui l'olefine di cariofillene è diventato un eossido, è il componente responsabile per l'identificazione della cannabis dai cani droga ed è anche un aroma alimentare approvato.

Usi terapeutici

Analgesici – allevia il dolore.

Antibatterico – rallenta la crescita batterica.

Antidepressivo – allevia i sintomi della depressione.

Antinfiammatorio – Riduce l'infiammazione sistemica.

Antiproliferativa – inibisce la crescita delle cellule tumorali.

Antiossidante – Previene i danni dell'ossidazione ad altre molecole del corpo.

Anxiolitic – aiuta ad alleviare l'ansia.

Neuroprotettivo – Rallenta danni al sistema nervoso e del



cervello. B – Myrcene **17,29%** Il **Myrcene** è un monoterpene, il più piccolo dei terpeni, si trova in concentrazioni molto elevate nel basilico , luppolo , mango e cannabis. Il Myrcene è descritto con un aroma che va dal terroso

al fruttato di chiodi di garofano, ma può essere molto pungente in concentrazioni più elevate, come nelle birre pesantemente luppolate . Non sorprende infatti che il luppolo e la cannabis sono cugini, entrambi membri della famiglia Cannabaceae

Usi terapeutici

Analgesici – allevia il dolore.

Antibatterico – rallenta la crescita batterica.

Anti-Diabetici – aiuta a mitigare gli effetti del diabete.

Antinfiammatorio – Riduce l'infiammazione sistemica.

Anti-insonnia – Aids con il sonno.

Antiproliferativa / Anti-mutageni – Inibisce la mutazione delle cellule, comprese le cellule tumorali.

Antipsicotico – effetto calmante, allevia i sintomi da psicosi.

antispasmodico – Sopprime gli spasmi muscolari.



Humulene 6,83%L' **Umulene** è uno dei terpeni predominanti nel Humulus Lupulus , specie di piante da fiore della famiglia Cannabaceae , da cui prende il nome; è anche presente nella cannabis, salvia e ginseng.

Usi terapeutici

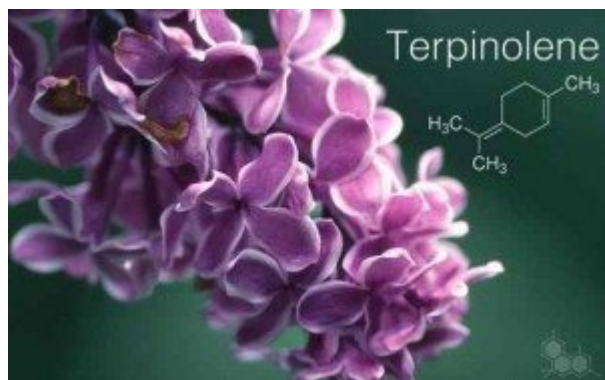
Analgesici – allevia il dolore.

Antibatterico – rallenta la crescita batterica.

Antinfiammatorio – Riduce l'infiammazione sistemica.

Antiproliferativa – inibisce la crescita delle cellule tumorali.

Anoressico – soppressore dell'appetito, favorisce la perdita



di peso. Terpinolene 6,02% Il **Terpinolene** ha un odore di affumicato o legnoso e si trova nella mela, il cumino, il lilla e nel tea tree. Al di fuori del corpo umano, ha dimostrato di essere un metodo naturale

efficace per respingere sia le zanzare ed avere sollievo dalle punture .

Usi terapeutici

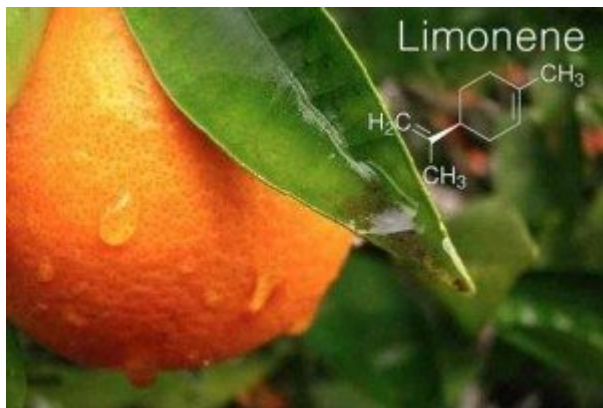
Antibatterico – rallenta la crescita batterica.

Anti-fungine – inibisce la crescita di funghi.

Anti-insonnia – disturbi con il sonno.

Antiproliferativa – inibisce la crescita delle cellule tumorali.

Antiossidante – Previene i danni dell'ossidazione ad altre molecole del



corpo. Limonene 5,15% Il **Limonene** è un monoterpene che ha un odore e sapore di agrumi pronunciato , un po' dolce, piccante e amaro. Non sorprende se viene comunemente trovato in alte concentrazioni nelle scorze di

agrumi.

Usi terapeutici

Antidepressivo – allevia i sintomi della depressione.

Antifungini – inibisce la crescita di funghi.

Anti-infiammatorio – Riduce l'infiammazione.

Antiproliferativa – inibisce la crescita delle cellule tumorali.

Ansiolitico – allevia l'ansia.

Reflusso gastroesofageo - Riduce il reflusso acido.

immunostimolante - Stimola il sistema immunitario. Se vuoi approfondire le ricerche effettuate, quelle in via di studio ed i benefici inerenti ai terpeni più presenti nell'olio essenziale di Canapa, ecco i link di riferimento :

- Myrcene
- Pinene
- Humulene
- Limonene
- Terpinolene
- Cariofilene

L'impiego degli Oli Essenziali è molto semplice, ne basta una goccia per poterne apprezzare ogni particolarità!

Scegli se aggiungerli a preparati o ricette, bevande fresche o calde a seconda dei tuoi gusti ma ricordati di non esagerare! Come detto in precedenza gli Oli Essenziali possono essere molto concentrati se puri, e non sarà quindi necessario eccedere.

Quando li utilizzi ricorda che sono sostanze altamente volatili e ogni incremento di temperatura li disperderà più rapidamente, abbi cura di coprire almeno parzialmente i recipienti che stai usando per assaporarli. Se ad esempio vuoi aggiungerlo alla tua tisana preferita, fallo dopo averla filtrata, o comunque quando la temperatura dell'acqua si sarà leggermente abbassata. Versa una goccia direttamente nel bicchiere e attendi normalmente mescolando la temperatura ideale per poterla servire.

Se invece preferisci diffonderlo nell'ambiente o utilizzarlo come suffumigi contro le congestioni respiratorie, assicurati di non riscaldare troppo l'acqua, questo farebbe evaporare istantaneamente tutte le componenti più leggere disperdendole senza poterle assimilare correttamente.

Consigli d'uso come aroma alimentare :

- **olio extra vergine d'oliva** , utilizzare 3-5 gocce di **O.E.** ogni 125 ml
- **aceto balsamico** , utilizzare 5-10 gocce di **O.E.** ogni 125 ml
- **miele** , utilizzare 3-5 gocce di **O.E.** ogni 250 gr
- **gelato** , utilizzare 1 goccia di **O.E.** per coppetta
- **liquori** come **grappa, sambuca, rhum bianco** , utilizzare 3-6 gocce si **O.E.**
- **cioccolatini** , 3 gocce di **O.E.** ogni 100 gr di cioccolato fondente 60%-70% (ricetta dei cioccolatini profumati di Giorgia)
- **tisana** ,specialmente **di canapa**, aggiungi 1 goccia di **O.E.** per tazza

Consigli d'uso come profumatore d'ambiente :

- mettere nel serbatoio dalle 5 alle 8 gocce di **O.E.**

è bene ricordare che l'intensità d' aroma e sapore dato dall'olio essenziale è soggettivo, queste sono semplici indicazioni per non eccedere che ho provato io stesso e ho trovato un giusto equilibrio

L'olio essenziale di Canapa è un derivato veramente prezioso, infatti in un anno ne vengono prodotte solo alcune decine di litri in tutto il Mondo. La sua realizzazione è un processo di per se semplice ma estremamente lungo e delicato, ricco di interessanti variabili che concorrono ad un risultato di qualità. Se vuoi approfondire nello specifico quali sono le lavorazioni seguite e le note olfattive del nostro OE ti consigliamo di dare uno sguardo agli articoli nel nostro blog